

# BRF BLÅKULLA

## OMBYGGNING AV UTEMILJÖ

Hagalundsgatan 40-43, Solna

Oktober 2014

### KONTAKTA OSS

HSB Stockholm, Mark & Trädgård

Pauline Bjuhr

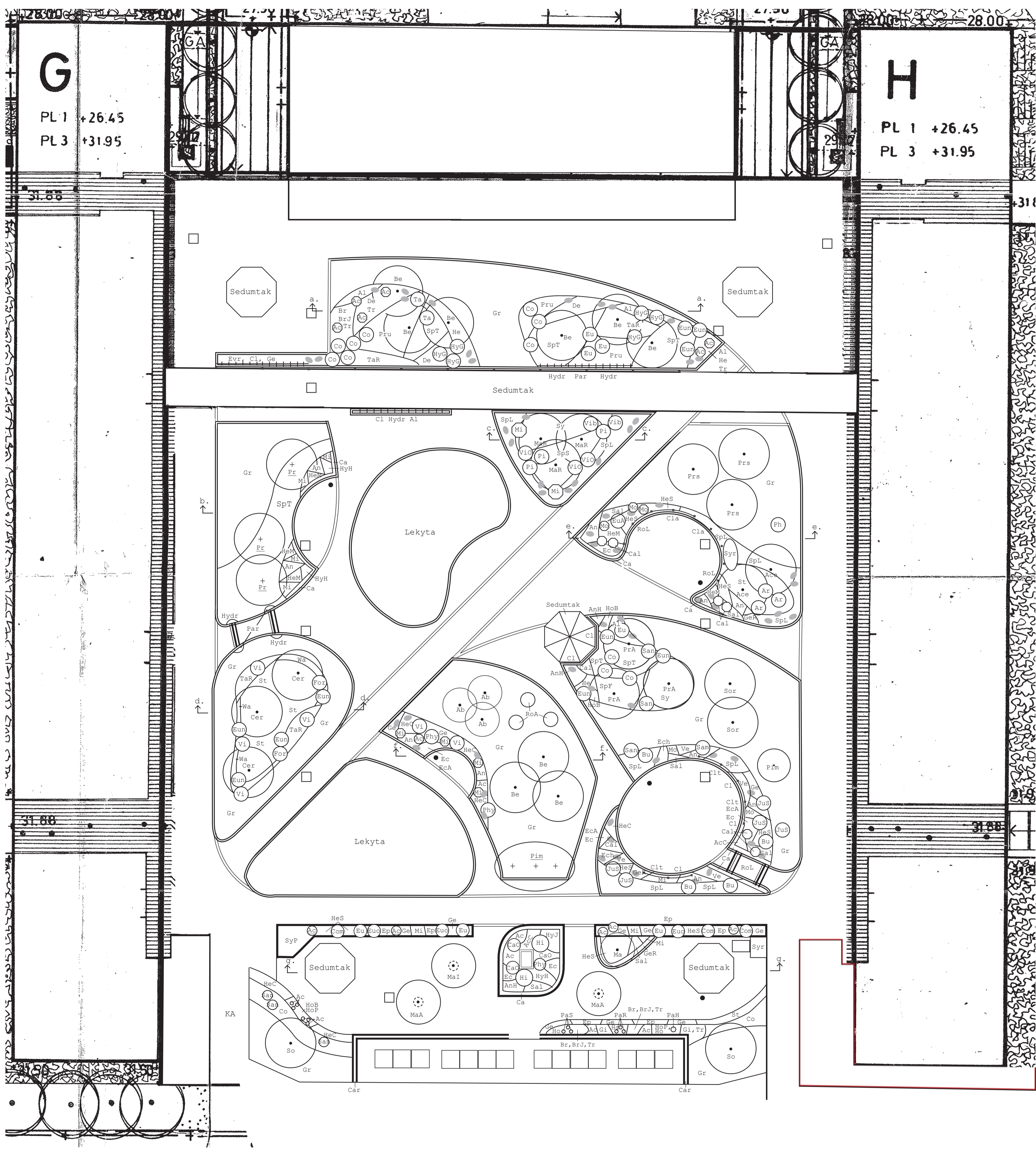
010-442 11 78

[mark.tradgard@hsb.se](mailto:mark.tradgard@hsb.se)



HSB – där möjligheterna bor





**VÄXTLISTA**

Litt	Vetenskapligt namn	svenskt namn	Kvalité
Träd			
Pr	Prunus sp.	prydskorsbär	befintlig
Ab	Abies koreana	koreagrån	
Ace	Acer griseum	kopparlönn	sol 4x kl 150-175
Be	Betula ermanii 'Blush'	kamtjatkabjörk	stambusk 3x kl 300-350
Cer	Cercidiphyllum japonicum f. Göteborg E	katsura	sol 4x kl 250-300
MaA	Malus domestica 'Amorosa'	äpple	högstam 8-10 co, kl
MaI	Malus domestica 'Ingrid Marie'	äpple	högstam 8-10 co, kl
MaR	Malus 'Rubin'	purpuräpple	högstam 3x kl 12-14
PrA	Prunus 'Accolade'	japansk korsbär	sol 4x kl 250-300
Frs	Prunus sargentii	bergskorsbär	sol 4x kl 250-300
So	Sorbus incana E	silverroxel	högstam 3x kl 14-16
Sor	Sorbus 'Dodong'	ullungrön	herstam kl 200-250
Buskar			
Ac	Acer sp.	japansk lönn	(befintlig)
Pim	Pinus mugo	bergtall	befintlig
Ac	Acer 'Garnet'	japansk blodlönn	sol 4x kl 60-70
Bu	Buddleja davidii 'Black Night'	syrenbuddleja	sol co/kl 100-125
Car	Carpinus betulus	avenbok	häck co 100-125 → (Sluthöjd diskuteras med styrelsen)
Co	Cornus alba 'Ivory Halo'	vitbrokig kornell	busk co 5l
Com	Cornus mas	körbärskornell	sol 4x kl 200-250
Eu	Euonymus planipes	körbärshved	sol 3x kl 100-125
Eun	Euonymus alataus	vingad benved	sol 3x kl 80-100
For	Fortengilla majör	häxal	co 5l 50-60
Hi	Hippophae rhamnoides 'Hikul'	havtorn	busk co 3, 5l
HyG	Hydrangea paniculata 'Great Star'	syrenhortensia	busk co 5l
Jus	Juniperus 'Suecica'	träden	sol 3x kl 125-150
Ma	Magnolia sieboldii	buskmagnolia	sol 3x kl 125-150
Ph	Philadelphus coronarius	doftschersmin	sol 3x kl 150-200
Phy	Physocarpus 'Diablo'	rödbladig smållspirea	sol 3x kl/co 100-125
Pi	Pinus 'Watereri'	miniatyrall	co/kl 60-70
Pim	Pinus mugo	bergtall	co/kl 80-100
Pru	Prunus laurocerasus 'Mano'	lagerhägg	co/kl 40-50
RoA	Rosa 'Aicha'	parkros	A-kval co
Sam	Sambucus nigra	fläder	sol 3x kl 150-200
San	Sambucus nigra 'Black Lace'	blodfläder	busk co 3, 5l
SpF	Spiraea japonica 'Firelight'	gulbladig rosenpirea	busk co 3, 5l
Spl	Spiraea japonica 'Little Princess'	dvärgpraktspirea	busk co 3, 5l
SpS	Spiraea japonica 'Sapho'	rosenpirea	busk co 3, 5l
SpT	Spiraea betulifolia 'Tor'	björkspirea	busk co 3, 5l
St	Stefanandra incisa 'Crispa'	liten stefanandra	busk ca 2l
Sy	Symphoricarpos albus 'Hancock'	hybridsnybar	busk co 2l
SyP	Syringa meyeri 'Palibin'	dvärgsyren	busk co 3, 5l
Syr	Syringa vulgaris 'Charles Joly'	adelasyren	sol 3x kl 150-175
Ta	Taxus 'Farnen'	hybridgran	sol 3x kl 60-80
TaR	Taxus baccata 'Repandens'	mattidegran	co/kl 30-40
Vi	Viburnum Mariesii	japansk snöbollsbuske	sol 3x kl 80-100
Vib	Viburnum 'Juddi'	vårulv	co/kl 40-50
ViO	Viburnum sargentii 'Onodaga'	blodulv	co/kl 50-60
Klätterväxter			
Cl	Clematis 'Summer Snow'	vitalba-klematis	A-kval. Co
Cla	Clematis alpina	alpklematis	A-kval. Co
ClT	Clematis tangutica	gullklematis	A-kval. Co
Evr	Euonymus var. radicans	klätterbenved	co 40-50
Hydr	Hydrangea petiolaris	klätterhortensia	co/kl 50-60
Par	Parthenocissus quinquefolia	vildvin	A-kval, co
RoL	Rosa helena 'Lykkefynd'	honungsros	
Perenner			
Ac	Actaea simplex 'Brunette'	höstsilverax	11x11
AcC	Achillea 'Coronation Gold'	gyllenrulleka	9x9
Al	Alchemilla mollis	jättedaggkåpa	9x9
An	Anemone tomentosa 'Robustissima'	ljusrosa höstanemon	11x11
AnH	Anemone hybrida 'Honorable Jobert'	vit höstanemon	11x11
Ar	Aruncus dioicus	plymspirea	1, 5l
Br	Brunnera macrophylla	kaukasisk förgetmigej	9x9
BrJ	Brunnera macrophylla 'Jack Frost'	kaukasisk förgetmigej	11x11
Ca	Calamintaha nepeta	stenkyndel	9x9
Ec	Echinacea purpurea 'Magnus exklusiv'	röd solhatt	11x11
Eca	Echinacea purpurea 'Alba'	solhatt	9x9
Ech	Echinops banaticus 'Blue Glow'	blå bolltistel	9x9
Ep	Epimedium versicolor 'Sulphureum'	blekgul sockblomma	9x9
EuA	Eupatorium maculatum 'Atropurpureum'	rosenflockel	11x11
Ge	Geranium cantabrigiense 'Biokovo'	liten flocknäva	9x9
GeR	Geranium 'Rozanne'	trädgårdsnäva	9x9
Gl	Gillenia trifoliata	gillenia	9x9
He	Hemerocallis citrina	blekgul daglilja	11x11
Hec	Hemerocallis 'Cool It'	daglilja	11x11
HeM	Helenium 'Moerheim beauty'	solbrud	9x9
HeS	Hemerocallis 'Summy Russel'	daglilja	11x11
Ho	Hosta 'Halcyon'	blåfunkia	11x11
Ho P	Hosta 'Patriot'	blomsterfunkia	11x11
HoB	Hosta 'Big Daddy'	funkia	11x11
HyH	Hylotelephium 'Herbsfreude'	käreksört	9x9
HyJ	Hylotelephium 'José Aubergine'	käreksört	9x9
PaH	Paeonia suffruticosa 'Hai Huang'	buskpeon	co, 2l
PaR	Paeonia x festiva 'Rubra Plena'	bondpeon	1, 5l
PaS	Paeonia lactifolia 'Sarah Bernhardt'	luktpeon	2l
Sal	Salvia 'Caradonna'	stärpsalvia	9x9
Tr	Trollius Cultorum 'Cheddar'	trädgårdsmörboll	9x9
Wa	Waldsteinia ternata	gullgröna	9x9
Ve	Veronicastrum virginicum 'Lavendeltrum'	kransveronika	11x11
Prydadsgräs			
Cal	Calamagrostis acutiflora 'Karl Foerster'	tuvrör	2l
CaO	Calamagrostis acutiflora 'Overdam'	brokbladigt tuvrör	2l
De	Descampsia cespitosa	tuvtätel	11x11
Mi	Miscanthus 'Dronning Ingrid'	glansminkantus	2l
Mo	Molinia 'Transparent'	jättätel	2l
Lök			
Allium	Allium 'Purple Sensation'	purpurlök	Sätts i 5-10 grupper om 10 lök vid samvaroytorna.
Galanthus	Galanthus nivalis	snödropp	Sätts i 10-15 grupper om 25 lök i gräsmattan.
Gagea	Gagea lutea	vårlök	Sätts i 10-15 grupper om 25 lök i gräsmattan.
Scilla	Scilla forbesii	vårstjärna	Sätts i 20-30 grupper om 25 lök i gräsmattan.
Narcissus	Narcissus 'Thalia'	orkidéarncis	Sätts i 5-10 grupper om 10 lök vid samvaroytorna
Narcissus	Narcissus 'Carlton'	narcis	Sätts i 5-10 grupper om 10 lök vid samvaroytorna
Narcissus	Narcissus poeticus	pingstlilja	Sätts i 5-10 grupper om 10 lök vid samvaroytorna

**TECKENFÖRKLARING**

- Gr Gräsmatta
- + Befintligt träd
- Nytt träd/solitärbuske

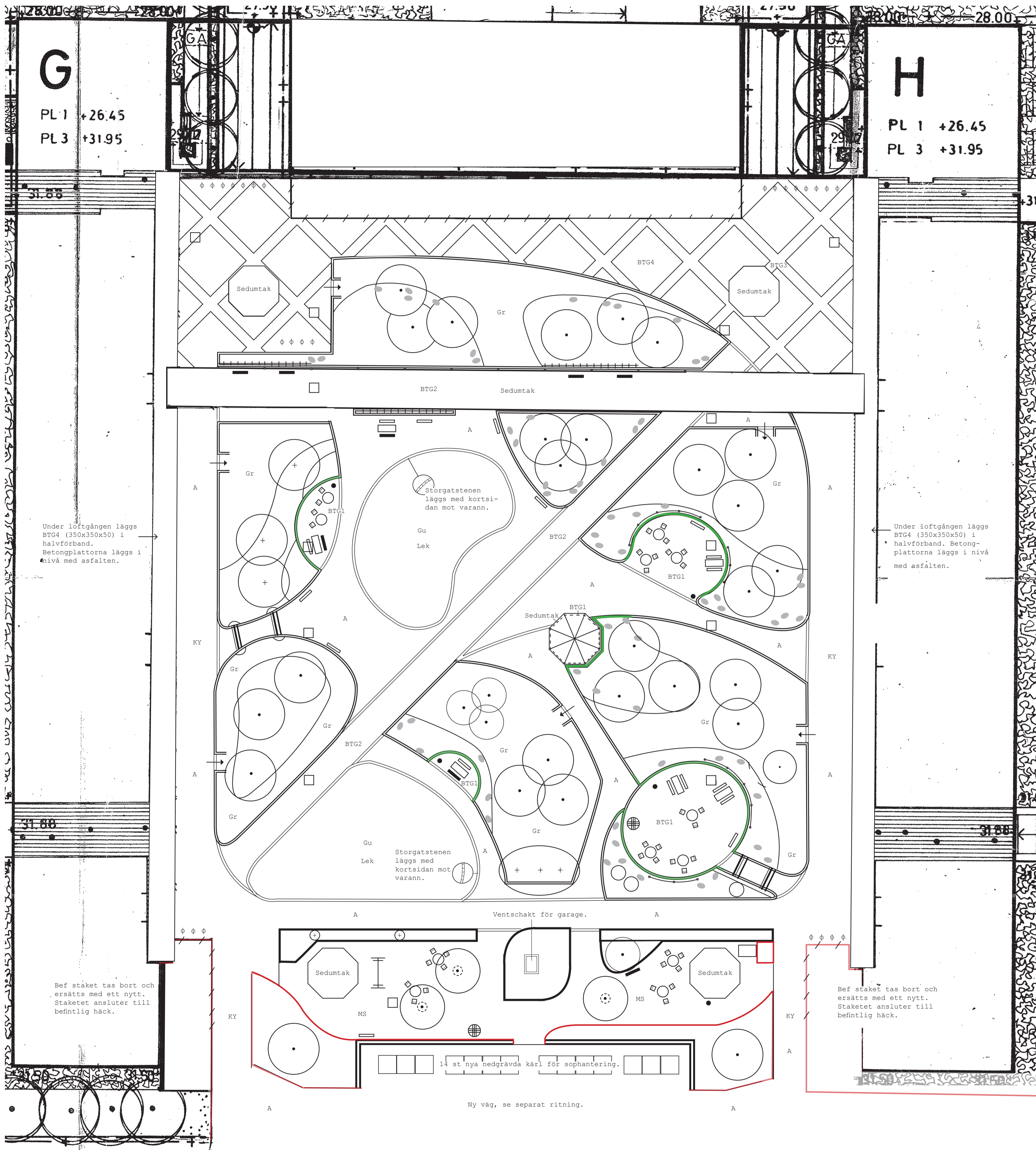
**Brf Blåkulla**  
 Hagalundsgatan 40-43  
 Solna

Planteringsplan  
 Skala 1:200 (A1)

Ritad av: Pauline Bjühr  
 2014-09-25



**HSB**  
 där möjligheterna bor



**MATERIALLISTA**

Litt	Namn
<u>Nytt material</u>	
Gr	Gräsmatta
A	Asfalt
Sedumtak Vegtech (leverantör)	
BTG1	Betongplatta, Klassik - Naturgrå 350x175x50
BTG2	Betongplatta, Klassik - Naturgrå 700x350x80
BTG3	Betongplatta, Klassik - Antracit 500x500x50
BTG4	Betongplatta, Klassik - Naturgrå 350x350x50
MS	Marksten, Cirkus Multimodul -Grå (800x1200x60)
	Granitblock, visning över mark 20cm.
	Granitblock, 200x1000x1000, 600x1000x200
	Storgatssten
	Granitkantsten RV4 (europeisk granit), visning över mark 12cm
Gu	Gummasfalt, för mönster se separat ritning.
	Sprängsten, min 500kg
	Nytt och bef. trä som målas i svart slamfärg. Det nya byggs i samma stil som bef.

Utrustning

	Cykelpollare Urban 586.900A - Svart, Vestre
	Bänk med rygg April 713 900A - Grå/Natur, Vestre
	Bänk utan rygg April 703900A - Grå/Natur, Vestre
	Normalbord April 736 900A - Grå/Natur, Vestre
	Runt bord April 737 900A - Grå/Natur, Vestre
	Stol April 74 900A - Grå/Natur, Vestre
	Papperskorg Poppel 8000130 - Svart, Hags
	Spaljé 1, Armeringsnät 8mm (2,5x5m), Armeringsstål 10mm, se typskiss 1.
	Spaljé 2, Stolpe 95x95 (tryckimpregnerat virke) Överliggare 120x45 (tryckimpregnerat virke) Armeringsnät 6mm (1,5x2,5m), Armeringsstål 10mm, se typskiss 2
	Ö70-52 S GV Orion lusthus, Nola
	V02-02VFZ Pergolabåge Arch-Steel Höjd:250cm, Bredd:200cm
	Grill Astrid, med galler NF7692, Lappset
	Trästaket: (höjd 110cm) Stolpe 90x90 (tryckimpregnerat virke) Regel 45x70 Ribba 70x22 (mellanrum 22mm) Grind, görs i stil med staketet och placeras på lämplig plats.
	Piskställning, (Fristående) Fast båge 8000674, Hags
Lek	För information av lekutrustning, se separat ritning.

Förklaringar

	Befintlig dagvattenbrunn
KY	Körbar yta
	Klippt häck (avenbok)
	Nytt träd
	Befintligt träd

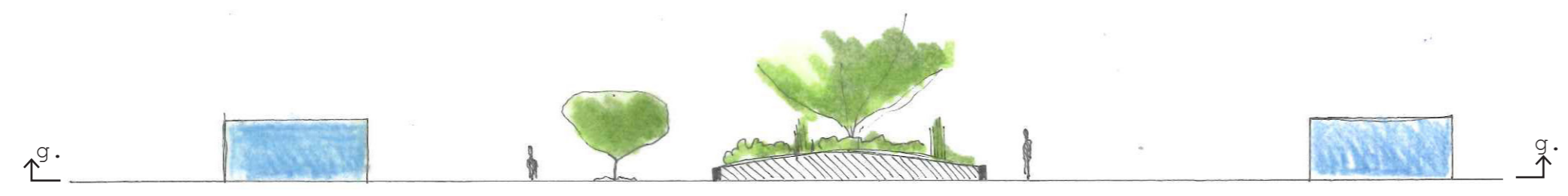
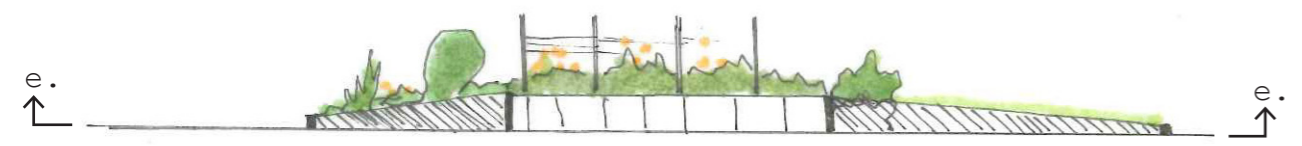
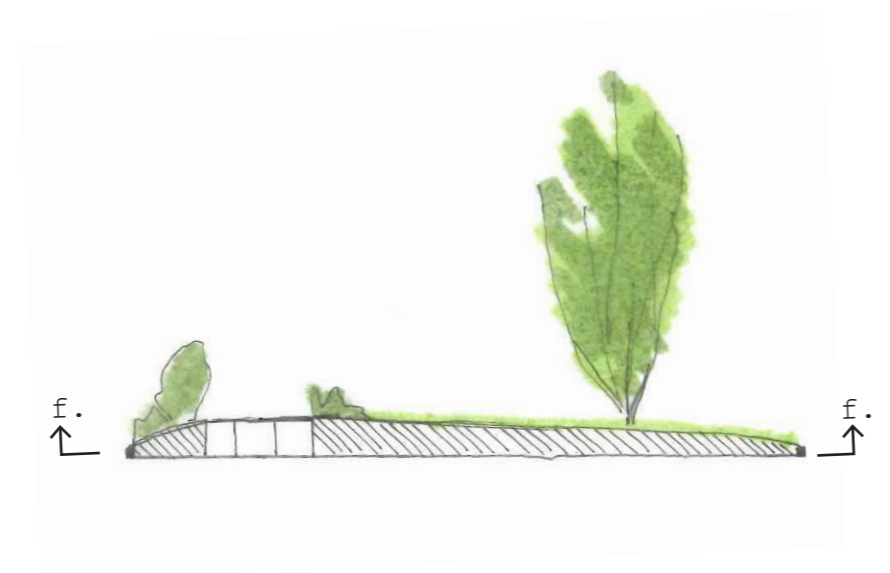
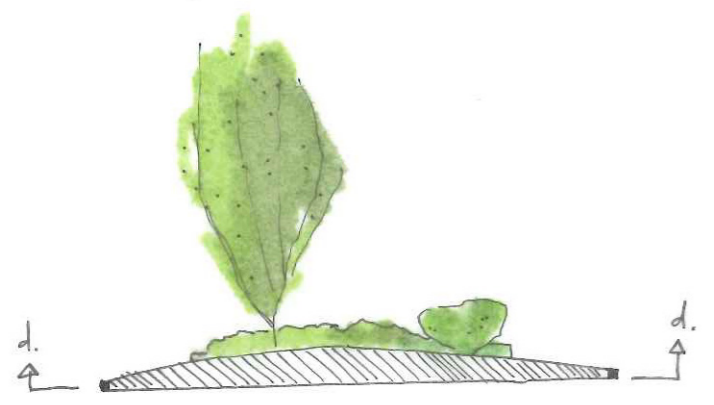
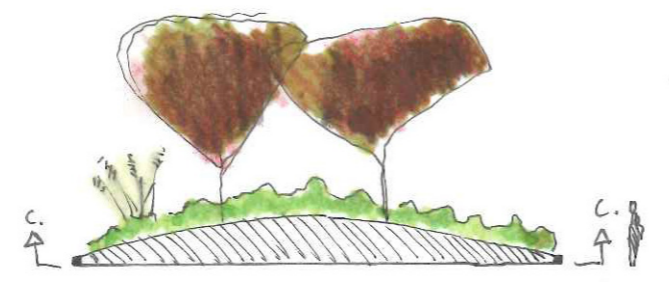
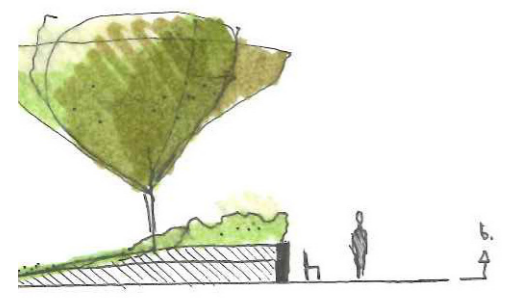
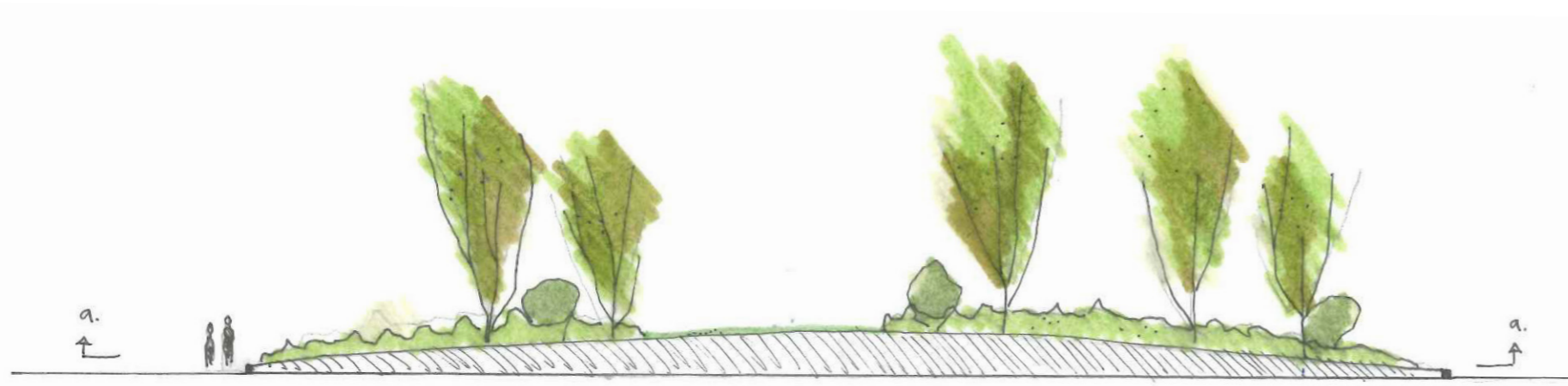
**Brf Blåkulla**  
Hagalundsgatan 40-43  
Solna

Markplaneringsplan -  
Skala 1:200 (A1)

Ritad av: Pauline Bjuhr  
2014-09-24

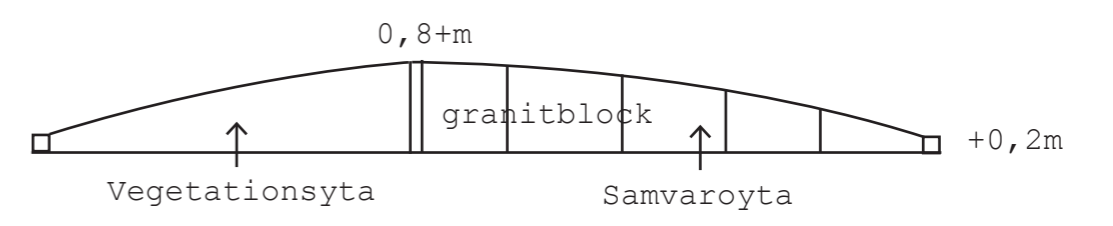
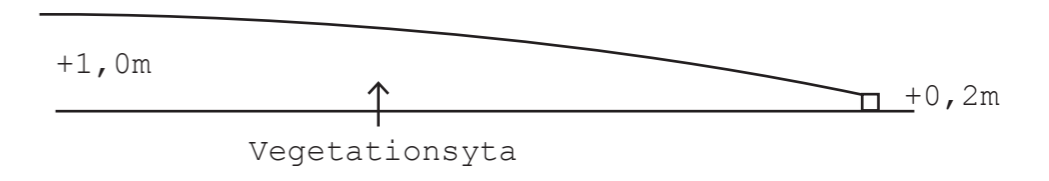


HSB - där möjligheterna bor

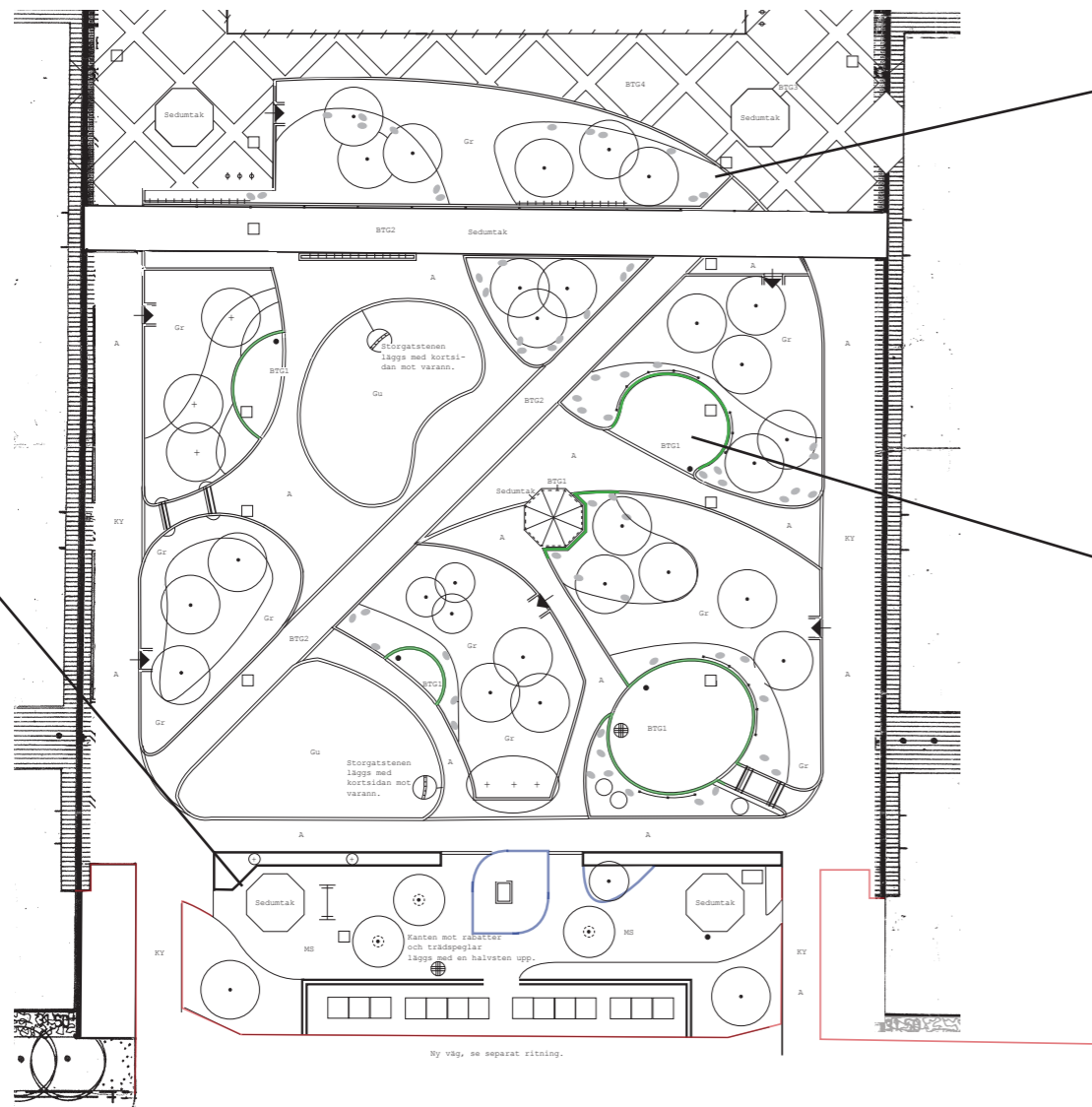
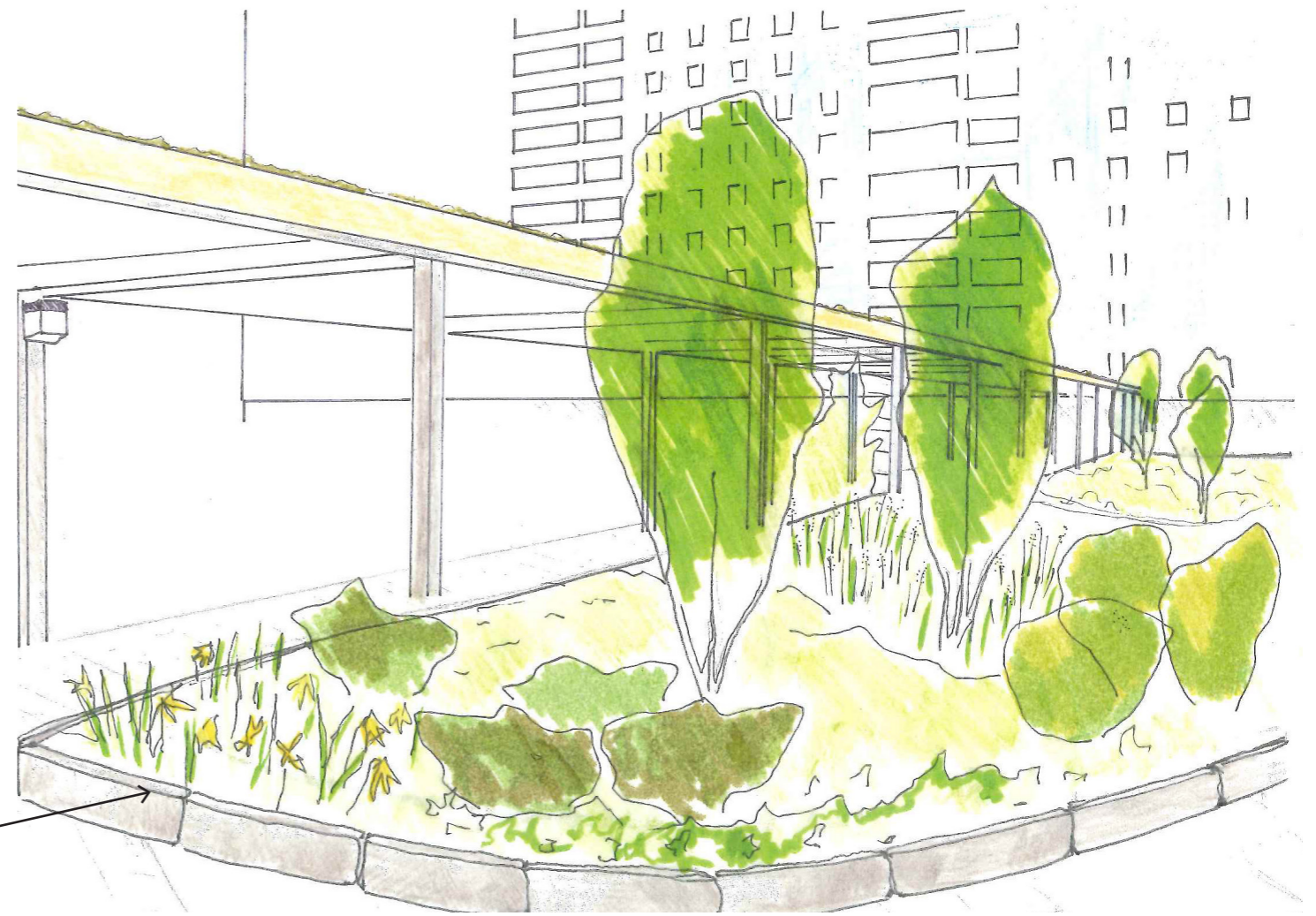


Runt samtliga vegetationsytor sätts granitblock med ca 20cm visning från markmaterialet. Jordmassorna fylls på bomberat, med en maxhöjd på ca en meter i mitten av ytan. I anslutning till samvaroytorna är granitblocken högre och sluttar successivt ner mot granitblocket med 20 cm visning över mark, (se grönmarkerade områden på markplaneringsritningen) Det blåmarkerade sträckorna har en visning på ca 40 cm visning över mark.

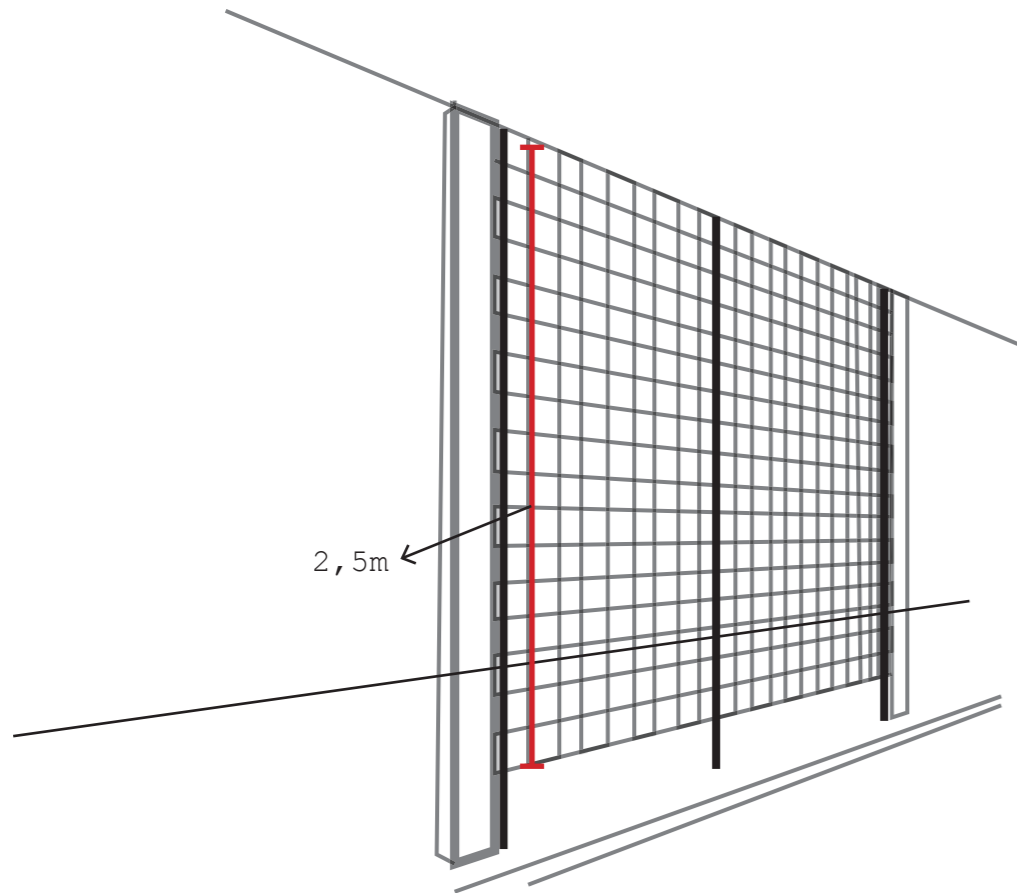
Observera att skisserna nedan och snitten till vänster inte är några byggbeskrivningar utan endast en förklaring till texten. Höjdangivelserna utgår ifrån yt-skiktet, det vill säga ifrån asfalt eller betongplattor.



Samtliga snitt är markerade på sid 3.



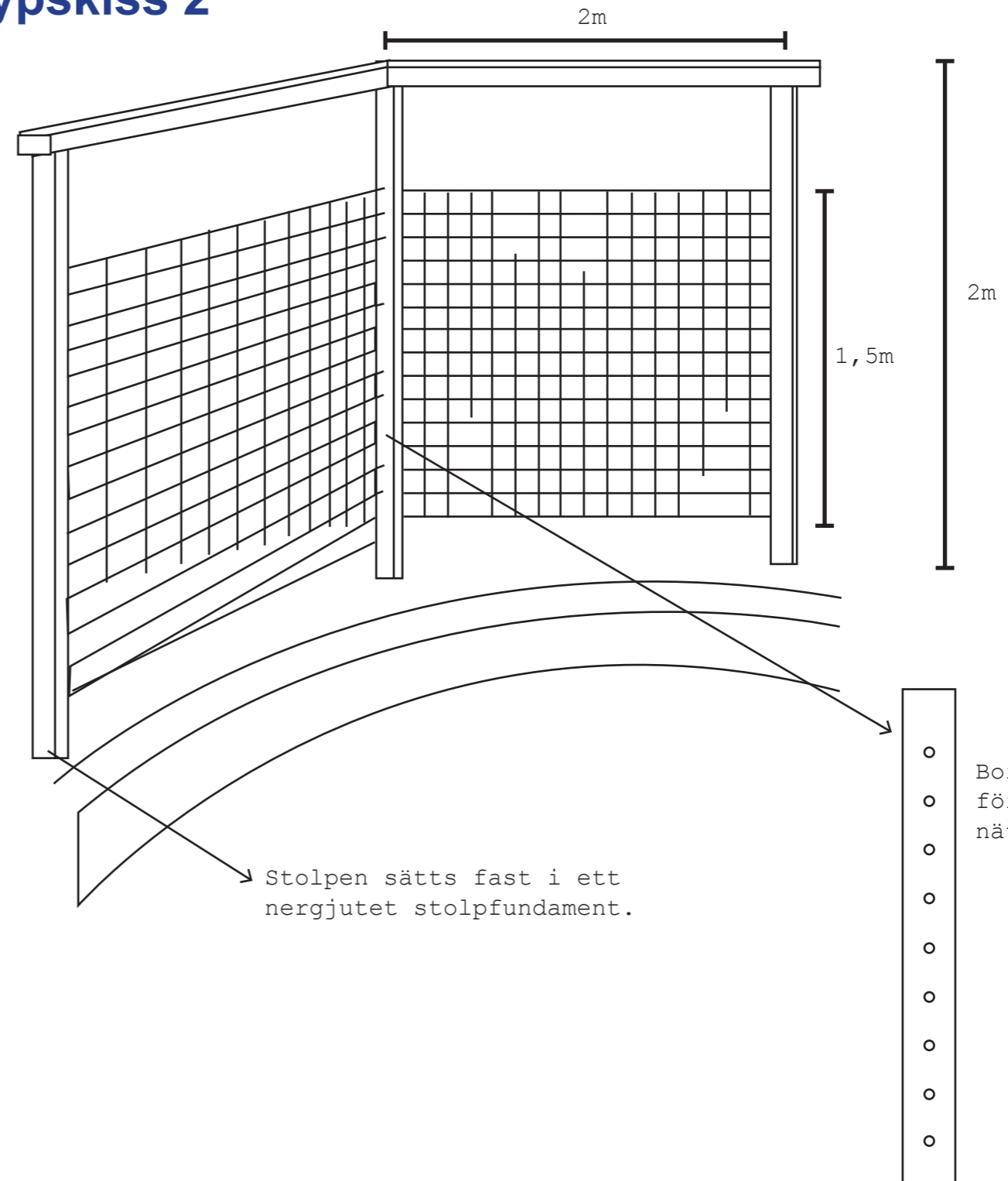
# Typskiss 1



Spaljén placeras enligt ritningen och sätts upp mellan stolparna under gången. För att få spaljén mer stabil sätts armeringsjärn upp, (de svarta breda sträcken).



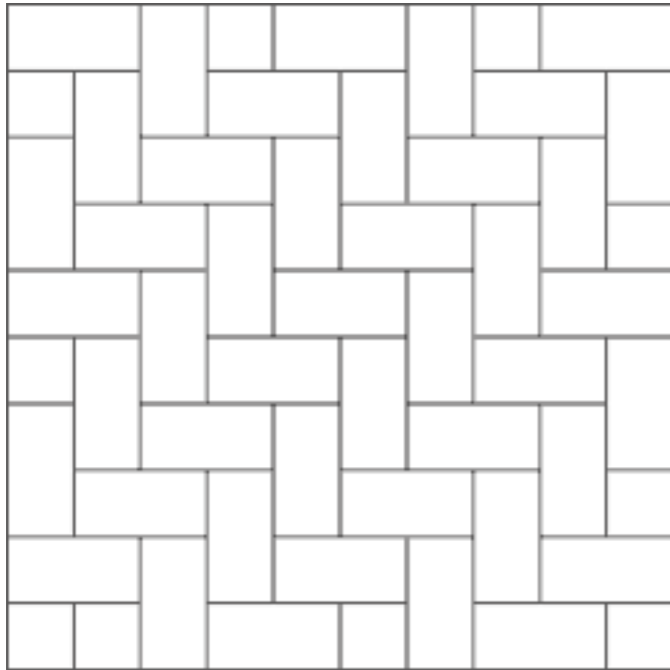
# Typskiss 2



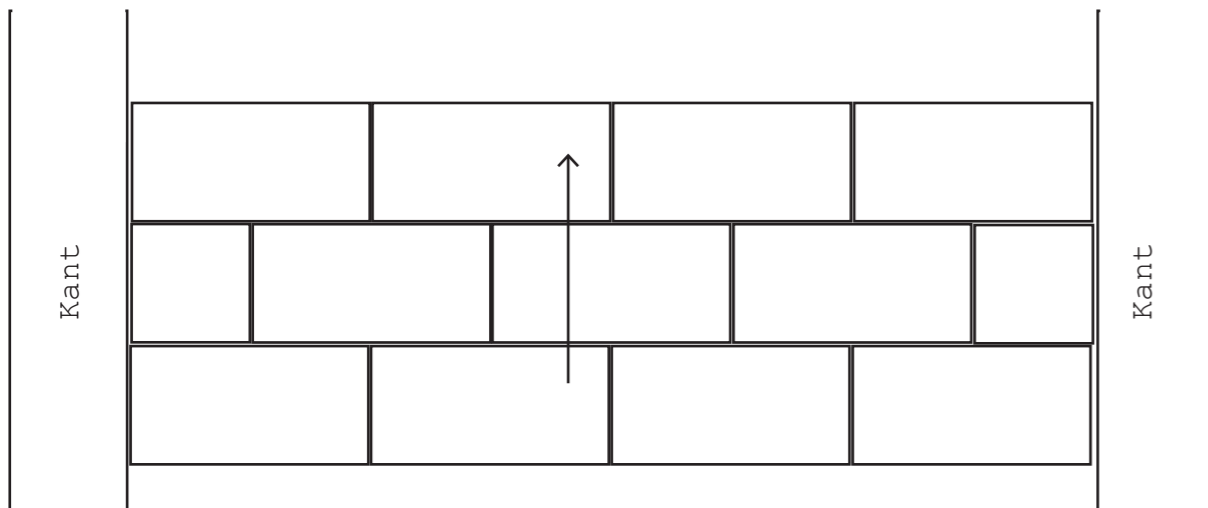
Stolpen sätts fast i ett nergjutet stolpfundament.

Borrhål i stolpe för armeringsnät.

# MÖNSTERLÄGGNING

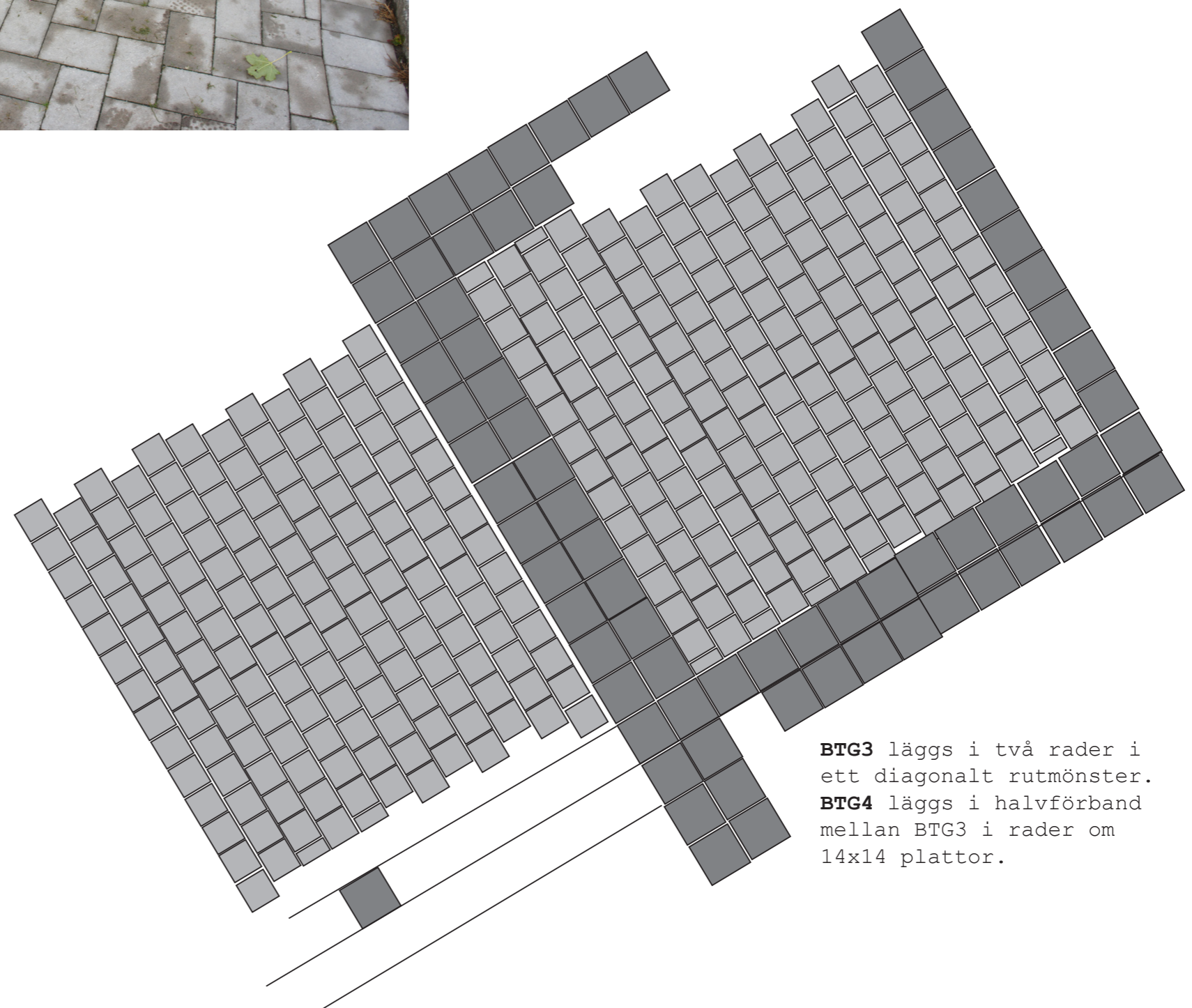


**BTG1** läggs som fiskbensmönster i samtliga samvaroytor men en fris runt om, se bild.



**BTG2** läggs i halvförband i loftgånen mellan byggnaderna samt gång- och cykelvägen genom gården. Kortsidorna läggs mot kanterna så att ingen genomgående fog syns.

Under loftgångarna läggs **BTG4** i halvförband



**BTG3** läggs i två rader i ett diagonalt rutmönster. **BTG4** läggs i halvförband mellan BTG3 i rader om 14x14 plattor.